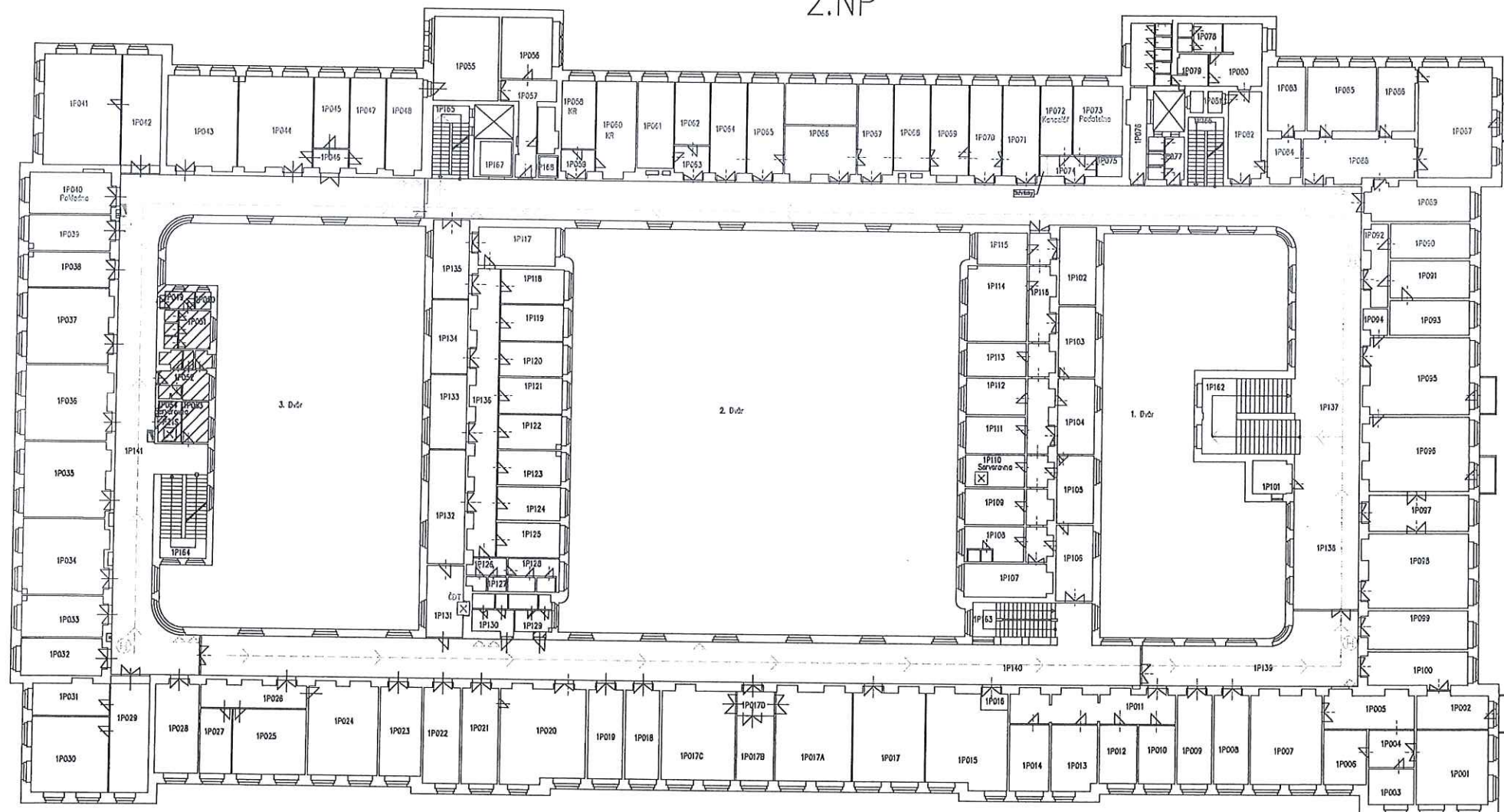


2.NP



#### UŽIVATEL MÍSTNOSTI

- ☐ SŽ OR Brno
- ☐ SŽ OR
- ☐ ČD-CIS
- ☐ ČD
- ☐ ČD-IS
- ☐ ČD ZAP
- ☐ ČD ROC
- ☐ SUDOP
- ☐ SEŽEV
- ☐ SŽ TUDC
- ☐ JEER s.r.o.
- ☐ Široký, Lumplio, Psychiatrie
- ☐ Solixes s.r.o.
- ☐ TECO
- ☐ Mediclinic
- ☐ Pošta
- ☐ Telefonní ústředna
- ☐ Úřad pro dohled na hospodaření pol. stran
- ☐ Federace strojvůdců
- ☐ Ústav zdravotních informací a statistiky


#### LEGENDA

- ☐ Stávající kamera CCTV venkovní
- ☐ Stávající kamera CCTV vnitřní
- ☐ CCTV monitor a záznam stávající
- ☐ PZIS ústředna stávající
- ☐ PZIS ovládací klávesnice stávající
- ☐ PIR detektor stávající
- ☐ Stropní PIR detektor stávající
- ☐ PZIS požární detektor stávající
- ☐ PZIS detektor teploty stávající
- ☐ PZIS čidlo zaplavení stávající
- ☐ Rack stávající datové sítě
- ☐ Čtečka bezkontaktních karet stávající
- ☐ Elektrický výtah stávající
- ☐ Domácí videotelefon stávající
- ☐ Zvukové tlačítko stávající
- ☐ Venkovní vstupy a výstupy do objektu
- ☐ HYDRANT
- ☐ PŘENOSNÝ HASIČÍ PŘÍSTROJ
- ☐ SMĚR ÚNIKU

2.NP

Stav k 040320 Bez\_šraf0\_org

"Civiva"

PROJEKTANT: Mgr. Zdeněk Štěpánek, Ph.D. Ing. Jiří Kmoch		VED. AKCE: Mgr. Zdeněk Štěpánek, Ph.D.	 <b>MBI</b> INŽENÝRSKÁ FIRMA	
ZAKÁZNÍK: Správa železnic, státní organizace Dělné 1003/1, 11000 Praha 1 – Nové město				
AKCE:	Brno Kounicova 26 – analýza fyzické bezpečnosti	STUPEŇ: Studie		DATUM: 03/2020
OBJEKT:	Brno, Kounicova 688/26	MĚŘÍTKO: 1:150		FORMÁT: 12x A4
OBECNÝ:	2NP – Stávající prvky PZIS, ACS, CCTV zabezpečení Plochy uživatelů a nájemců	ZAK. ČÍSLO:		ČÍSLO VÝKRESU:
			05	